

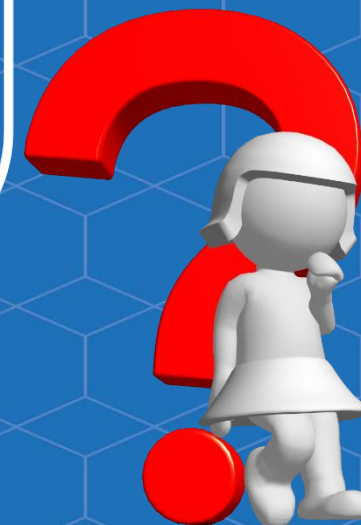
Внедрение системы
персонализированного
финансирования
дополнительного образования
детей в Канском районе



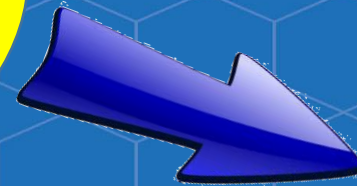
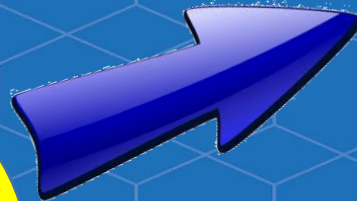
Министерство образования Красноярского края в целях обеспечения доступного и качественного дополнительного образования детей , в рамках реализации федерального проекта «Успех каждого ребенка», национального проекта «Образование» в 2020-2021 году организует деятельность по внедрению в регионе целевой модели развития дополнительного образования детей (ДОД), которая предусматривает доступность, информационную открытость и внедрение персонифицированного финансирования дополнительного образования .

Что такое персонифицированное финансирование ?

Предполагает определение и «закрепление» за ребенком денежных средств с последующей их передачей образовательной организации, где реализуется принцип «Деньги следуют за ребенком»



**Инструменты
внедрения**



**Сертификат
дополнительног
о образования**

**ГИС АО
«Навигатор»**

Что такое ГИС АО «Навигатор»?

Это общедоступный информационный портал, который подразделяется на

реестр поставщиков

- Государственная (муниципальная) образовательная организация
- Частная организация, осуществляющая образовательную деятельность
- Индивидуальный предприниматель

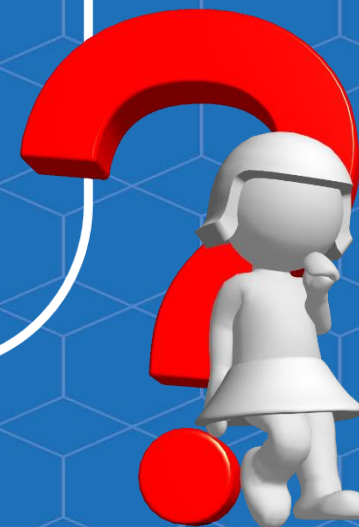
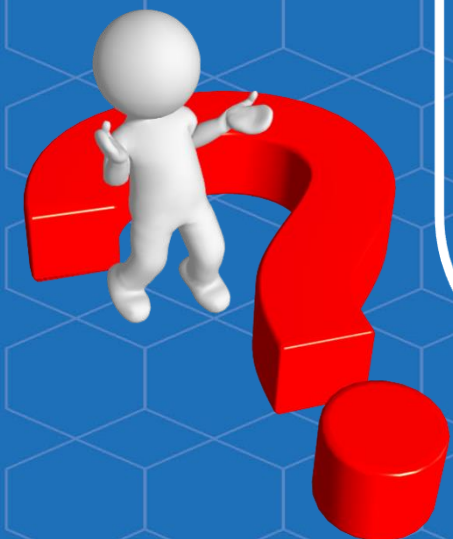
реестр программ

- Предпрофессиональные программы в области искусств и спорта
- Общеразвивающие программы в рамках государственного (муниципального) задания
- Сертифицированные общеразвивающие программы в системе ПФДО
- Общеразвивающие программы, предоставляемые на платной основе



Что такое сертификат дополнительного образования?

- Это гарантия государства получения ребенком бесплатного дополнительного образования и подтверждение возможности ребёнка обучаться в кружках и секциях за счёт бюджетных средств.
- Сертификат — это персональная электронная реестровая запись ребёнка в ГИС АО «Навигатор».
- Сертификат родителям детей от 5 до 18 лет выдается однократно.



Сертификат имеет два статуса – учета и финансирования

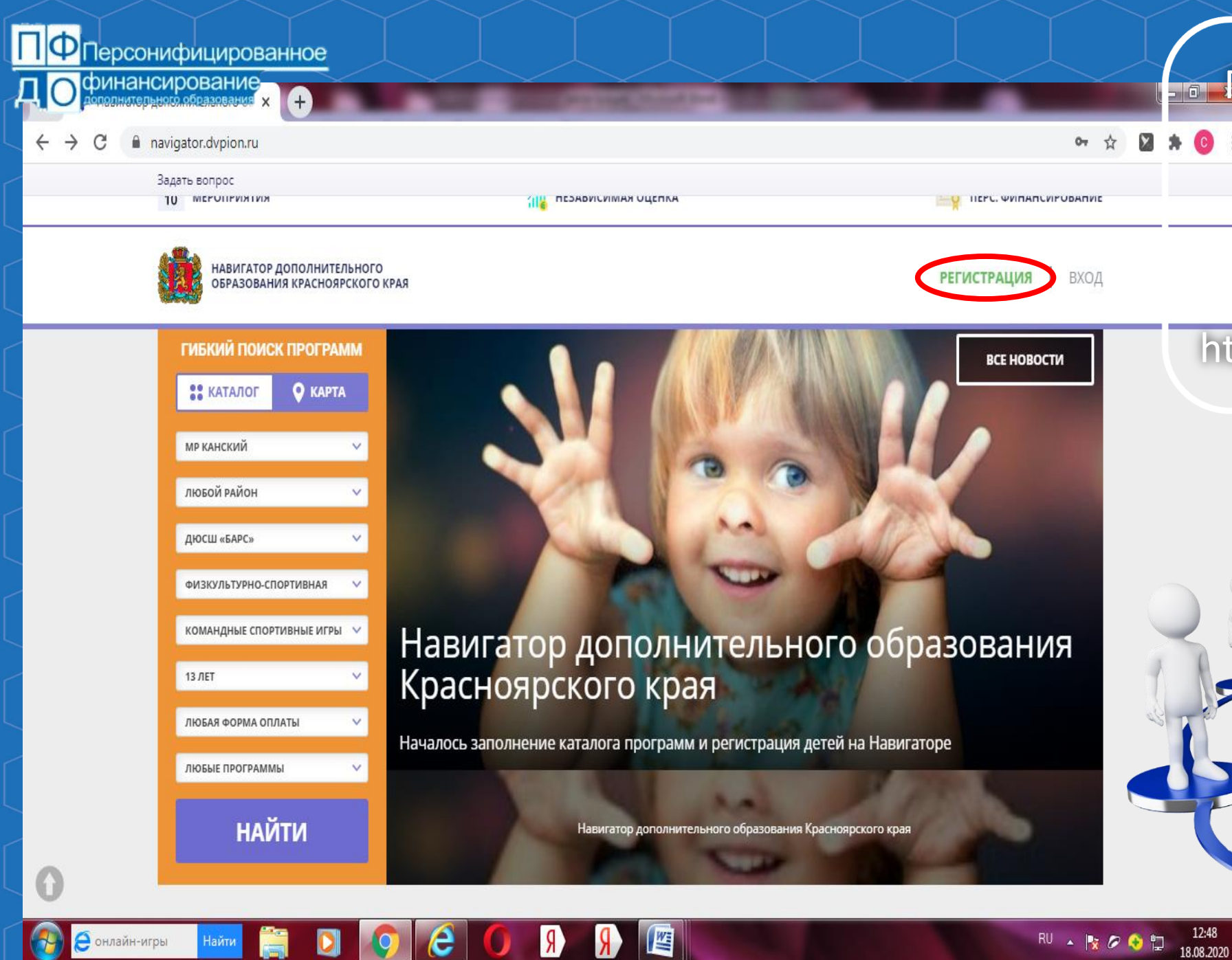
Сертификат учета

- Позволяет вести учет охвата детей дополнительным образованием;
- закрепляет возможность получать бесплатное дополнительное образование в тех кружках и секциях, которые уже ранее финансировались муниципалитетом;
- число сертификатов этого типа не ограничено.

Сертификат финансирования

- Предоставляет дополнительную возможность пойти на те кружки и секции, которые включены в систему ПФ ДОД;
- число сертификатов персонифицированного финансирования ограничено муниципалитетом;
- средства на сертификат – выделяются на обучение ребенка на календарный год по образовательным программам, прошедшим экспертизу





Пройти авторизацию на сайте Навигатор дополнительного образования Красноярского края <https://navigator.dvpion.ru/>



РЕГИСТРАЦИЯ

ВХОД

НЕ ПОМНЮ ПАРОЛЬ



ВЫБЕРИТЕ МУНИЦИПАЛИТЕТ (ДЛЯ РЕКОМЕНДАЦИИ ПРОГРАММ)

МР Канский

ВВЕДИТЕ ВАШУ ФАМИЛИЮ (ДЛЯ ОБРАЩЕНИЙ К ВАМ И ЗАПОЛНЕНИЯ ДОГОВОРОВ И ЗАЯВЛЕНИЙ)

Гайдай

ВВЕДИТЕ ВАШЕ ИМЯ

Светлана

ВВЕДИТЕ ВАШЕ ОТЧЕСТВО

Васильевна

ВВЕДИТЕ НОМЕР МОБИЛЬНОГО ТЕЛЕФОНА (ДЛЯ СВЯЗИ ПРИ ОБРАБОТКЕ ЗАЯВОК)

+7 (913) 578-42-96

ВВЕДИТЕ EMAIL (ДЛЯ НАПРАВЛЕНИЯ УВЕДОМЛЕНИЙ)

gaidaj@mail.ru

ВЫБЕРИТЕ ПАРОЛЬ (ПАРОЛЬ ВАМ ПРИГОДИТСЯ, ЗАПОМНИТЕ ИЛИ ЗАПИШИТЕ ЕГО)

Я ознакомлен и выражаю согласие с [политикой конфиденциальности](#)
и [пользовательским соглашением](#)**ЗАРЕГИСТРИРОВАТЬСЯ**

Активация Windows

Чтобы активировать Windows, перейдите в раздел
"Параметры".

Google | Навигатор дополнительного образования Красноярского края | navigator.dvpion.ru

Задать вопрос

10 МЕРОПРИЯТИЯ | НЕЗАВИСИМАЯ ОЦЕНКА | ПЕРС. ФИНАНСИРОВАНИЕ

НАВИГАТОР ДОПОЛНИТЕЛЬНОГО ОБРАЗОВАНИЯ КРАСНОЯРСКОГО КРАЯ | Гайдай Светлана Васильевна

СОЦИАЛЬНО-ПЕДАГОГИЧЕСКАЯ | ЕСТЕСТВЕННОНАУЧНАЯ | ХУДОЖЕСТВЕННАЯ | ФИЗИКУЛЬТУРНО-СПОРТИВНАЯ | ТУРИСТСКО-КРАЕВЕДЧЕСКАЯ | ТЕХНИЧЕСКАЯ | Поиск программы...

ГИБКИЙ ПОИСК ПРОГРАММ

КАТАЛОГ | КАРТА

МР КАНСКИЙ | РАЙОН | ОРГАНИЗАТОР | НАПРАВЛЕННОСТЬ | НАПРАВЛЕНИЕ | ВОЗРАСТ ДЕТЕЙ | ОПЛАТА СЕРТИФИКАТОМ | ОСОБЕННОСТИ ЗДОРОВЬЯ

ЗДРАВСТВУЙТЕ, РЕГИСТРАЦИЯ ПРОШЛА УСПЕШНО!

Вам на почту направлено уведомление для подтверждения электронной почты, без этого некоторые функции Навигатора не будут доступны. Спасибо!

ОК

ВСЕ НОВОСТИ

Навигатор дополнительного образования Красноярского края

Началось заполнение каталога программ и регистрация детей на Навигаторе


Активация Windows
Чтобы активировать Windows, перейдите в раздел "Параметры".

Пожалуйста, подтвердите электронную почту: gaidaj@mail.ru | ПРОВЕРИТЬ ВХОДЯЩИЕ | ПИСЬМО ПОДТВЕРЖДЕНИЯ

Windows Taskbar: 22:36 17.08.2020

Google Дети navigator.dvpion.ru/profile/children

Задать вопрос

 НАВИГАТОР ДОПОЛНИТЕЛЬНОГО ОБРАЗОВАНИЯ КРАСНОЯРСКОГО КРАЯ

[Гайдай Светлана Васильевна](#)


СОЦИАЛЬНО-ПЕДАГОГИЧЕСКАЯ ЕСТЕСТВЕННОНАУЧНАЯ ХУДОЖЕСТВЕННАЯ ФИЗКУЛЬТУРНО-СПОРТИВНАЯ ТУРИСТСКО-КРАЕВЕДЧЕСКАЯ ТЕХНИЧЕСКАЯ Поиск программы...

ЛИЧНЫЙ КАБИНЕТ В КАТАЛОГ ВЫХОД

ПРОФИЛЬ **ДЕТИ** ДОСТИЖЕНИЯ ИСТОРИЯ ЗАЯВОК ИСТОРИЯ ПРОСМОТРОВ ОТЛОЖЕНО ПАРОЛЬ

+ ДОБАВИТЬ РЕБЕНКА

Для добавления ребенка, нажмите пожалуйста, на кнопку «Добавить ребенка»

 Copyright 2020
Навигатор дополнительного образования Красноярского края
Реализовано на технологиях **INLEARNO**

КГБОУ ДО «Красноярский краевой Дворец пионеров»
Правила сайта и политика конфиденциальности
Краевое государственное бюджетное образовательное учреждение дополнительного образования «Красноярский краевой Дворец пионеров»
ОГРН 1022402661170
ИНН 2466067741
г. Красноярск, ул. Конституции СССР, д. 1

Контакты муниципальных администраторов
Письмо Минобрнауки от 25.12.2019
Письмо Минобрнауки от 28.04.2020
Инструкция для родителей
Часто задаваемые вопросы
Реестр российского ПО

navigator@dvpion.ru

Активация Windows
Чтобы активировать Windows, перейдите в раздел "Параметры".

Пожалуйста, подтвердите электронную почту: gaidaj@mail.ru

ПРОВЕРИТЬ ВХОДЯЩИЕ ПИСЬМО ПОДТВЕРЖДЕНИЯ

Задать вопрос

НАВИГАТОР ДОПОЛНИТЕЛЬНОГО
ОБРАЗОВАНИЯ КРАСНОЯРСКОГО КРАЯ

Гайдай Светлана Васильевна

СОЦИАЛЬНО-
ПЕДАГОГИЧЕСКАЯ

ЕСТЕСТВЕННОНАУЧНАЯ

ХУДОЖЕСТВЕННАЯ

ФИЗИКУЛЬТУРНО-
СПОРТИВНАЯТУРИСТСКО-
КРАЕВЕДЧЕСКАЯ

ТЕХНИЧЕСКАЯ

Поиск программы...



ЛИЧНЫЙ КАБИНЕТ

В КАТАЛОГ ВЫХОД

ПРОФИЛЬ

ДЕТИ

ДОСТИЖЕНИЯ

ИСТОРИЯ ЗАЯВОК

ИСТОРИЯ ПРОСМОТРОВ

ОТЛОЖЕНО

ПАРОЛЬ

ФАМИЛИЯ

Иванов

ИМЯ

Иван

ОТЧЕСТВО

Иванович

ДЕНЬ РОЖДЕНИЯ

07.02.2010

ПОЛ

Мужской

СОХРАНИТЬ

ОТМЕНИТЬ ИЗМЕНЕНИЯ

КГБОУ ДО «Красноярский краевой Дворец
пионеров»Правила сайта и политика
конфиденциальностиАктивация Windows
navigator@dvpion.ruЧтобы активировать Windows, перейдите в раздел
"Параметры".Пожалуйста, подтвердите электронную почту: gaidaj@mail.ru

ПРОВЕРИТЬ ВХОДЯЩИЕ

ПИСЬМО ПОДТВЕРЖДЕНИЯ



Задать вопрос



НАВИГАТОР ДОПОЛНИТЕЛЬНОГО ОБРАЗОВАНИЯ КРАСНОЯРСКОГО КРАЯ

Гайдай Светлана Васильевна

СОЦИАЛЬНО- ПЕДАГОГИЧЕСКАЯ

ЕСТЕСТВЕННОНАУЧНАЯ

ХУДОЖЕСТВЕННАЯ

ФИЗКУЛЬТУРНО- СПОРТИВНАЯ

ТУРИСТСКО- КРАЕВЕДЧЕСКАЯ

ТЕХНИЧЕСКАЯ

Поиск программы...



ЛИЧНЫЙ КАБИНЕТ

В КАТАЛОГ ВЫХОД

ПРОФИЛЬ ДЕТИ ДОСТИЖЕНИЯ ИСТОРИЯ ЗАЯВОК ИСТОРИЯ ПРОСМОТРОВ ОТЛОЖЕНО ПАРОЛЬ

+ ДОБАВИТЬ РЕБЕНКА

Иванов Иван Иванович

дата рождения: 07.02.2010

id: ea8c663e-b2e5-43a3-a2e8-7cc5311ddd56 пол: Мужской

[ПОДТВЕРДИТЬ ДАННЫЕ](#)

ПОЛУЧИТЬ СЕРТИФИКАТ

[подробнее о персонализированном финансировании](#)

ИЗМЕНИТЬ

УДАЛИТЬ



Copyright 2020

Навигатор дополнительного образования Красноярского края

КГБОУ ДО «Красноярский краевой Дворец пионеров»

Контакты муниципальных администраторов

Письмо Минобрнауки от 25.12.2019

Письмо Минобрнауки от 28.04.2020

[Правила сайта и политика конфиденциальности](#)

Краевое государственное бюджетное образовательное учреждение дополнительного образования «Красноярский краевой Дворец пионеров»

navigator@dvpion.ru

Активация Windows

Чтобы активировать Windows, перейдите в раздел "Параметры".

Пожалуйста, подтвердите электронную почту: gaidaj@mail.ru

ПРОВЕРИТЬ ВХОДЯЩИЕ

ПИСЬМО ПОДТВЕРЖДЕНИЯ

Задать вопрос



Гайдай Светлана Васильевна

[СОЦИАЛЬНО-ПЕДАГОГИЧЕСКАЯ](#)
[ЕСТЕСТВЕННОНАУЧНАЯ](#)
[ХУДОЖЕСТВЕННАЯ](#)
[ФИЗИКУЛЬТУРНО-СПОРТИВНАЯ](#)
[ТУРИСТСКО-КРАЕВЕДЧЕСКАЯ](#)
[ТЕХНИЧЕСКАЯ](#)

ЛИЧНЫЙ КАБИНЕТ

[В КАТАЛОГ](#) [ВЫХОД](#)

- [ПРОФИЛЬ](#)
- [ДЕТИ](#)
- [ДОСТИЖЕНИЯ](#)
- [ИСТОРИЯ ЗАЯВОК](#)
- [ИСТОРИЯ ПРОСМОТРОВ](#)
- [ОТЛОЖЕНО](#)
- [ПАРОЛЬ](#)

[+ ДОБАВИТЬ РЕБЕНКА](#)

Иванов
Иван Иванович
дата рождения: 07.02.2010
id: ea8c663e-b2e5-43a3-a2e8-7cc5311ddd56 пол: Мужской
[ПОДТВЕРДИТЬ ДАННЫЕ](#)

Сертификат № 35_0279853_14118 пока не активирован
[Активировать сертификат](#)

[ИЗМЕНИТЬ](#)
[УДАЛИТЬ](#)

Copyright 2020
Навигатор дополнительного образования Красноярского края

КГБОУ ДО «Красноярский краевой Дворец пионеров»
Контакты муниципальных администраторов
Письмо Минобразования от 25.12.2019
Письмо Минобразования от 28.04.2020

Правила сайта и политика конфиденциальности
Краевое государственное бюджетное образовательное учреждение дополнительного образования «Красноярский краевой Дворец пионеров»

navigator@dvpion.ru

Активация Windows
Чтобы активировать Windows, перейдите в раздел "Параметры".

Пожалуйста, подтвердите электронную почту: gaidaj@mail.ru

[ПРОВЕРИТЬ ВХОДЯЩИЕ](#) [ПИСЬМО ПОДТВЕРЖДЕНИЯ](#)

Задать вопрос
10 МЕРОПРИЯТИЯ

ПЕДАГОГИЧЕСКАЯ ОЦЕНКА

ПЕРС. ФИНАНСИРОВАНИЕ



НАВИГАТОР ДОПОЛНИТЕЛЬНОГО
ОБРАЗОВАНИЯ КРАСНОЯРСКОГО КРАЯ

РЕГИСТРАЦИЯ | ВХОД

ГИБКИЙ ПОИСК ПРОГРАММ

КАТАЛОГ КАРТА

МР КАНСКИЙ

ЛЮБОЙ РАЙОН

ДЮСШ «БАРС»

ФИЗКУЛЬТУРНО-СПОРТИВНАЯ

КОМАНДНЫЕ СПОРТИВНЫЕ ИГРЫ

13 ЛЕТ

ЛЮБАЯ ФОРМА ОПЛАТЫ

ЛЮБЫЕ ПРОГРАММЫ

НАЙТИ

ВСЕ НОВОСТИ

Навигатор дополнительного образования Красноярского края

Началось заполнение каталога программ и регистрация детей на Навигаторе

Навигатор дополнительного образования Красноярского края

Задать вопрос

НАШИ РЕКОМЕНДАЦИИ

ОЦЕНКА ПО ОТЗЫВАМ

ГИБКИЙ ПОИСК ПРОГРАММ

КАТАЛОГ | КАРТА

МР КАНСКИЙ

ЛЮБОЙ РАЙОН

ДЮСШ «БАРС»

ФИЗКУЛЬТУРНО-СПОРТИВНАЯ

КОМАНДНЫЕ СПОРТИВНЫЕ ИГРЫ

13 ЛЕТ

ЛЮБАЯ ФОРМА ОПЛАТЫ

ЛЮБЫЕ ПРОГРАММЫ

НАЙТИ



8 - 18 ЛЕТ

«ХОККЕЙ»

Хоккей является эффективным средством физического воспитания, он обеспечивает эффективное развитие физических двигательных навыков.

ПОДРОБНЕЕ



8 - 18 ЛЕТ

«ФУТБОЛ»

Футбол – командная спортивная игра, которая способствует развитию быстроты, ловкости, выносливости, силы и прыгучести.

Запись приостановлена.
Свободных мест нет.

ПОДРОБНЕЕ

Задать вопрос

ЗАПИСАТЬСЯ

 [ОТЛОЖИТЬ](#)

Возраст: от 8 до 18 лет

План приема: до 16 детей

Форма обучения: очная

Оплата сертификатом: Нет 

ОВЗ: Нет

Адрес:

Россия, 663621, Красноярский край, Канский район, с. Красный Маяк, ул. Советская 26 а.

Муниципалитет:

[МР Канский](#)

Все программы организатора:

[ДЮСШ «Барс»](#)

Контакты организации:

+7 (391) 617-05-33
barssport1@mail.ru
<http://спорт.барс.рф>



[ОПИСАНИЕ](#) [ГРУППЫ](#) [ОТЗЫВЫ](#) [АНКЕТА](#) [МЕСТО НА КАРТЕ](#)



Как получить сертификат дополнительного образования?

1) Родитель обращается с документами на ребёнка в одну из организаций, уполномоченных на приём заявлений на получение сертификата.

Совместно со специалистом организации заполняет заявление и подписывает его.

2) Рекомендуется родителю записать и сохранить номер сертификата, предоставленный специалистом организации.

Рекомендуется сохранить и пароль, с его помощью можно использовать личный кабинет в системе Навигатор для выбора и записи на кружки и секции, а также для получения прочих возможностей сертификата.

* Для оформления заявления на получения сертификата понадобятся:

- паспорт родителя (законного представителя);
- свидетельство о рождении ребенка (или паспорта) ;
- СНИЛС ребенка.

Дальше необходимо оформить на месте заявление и получить подтверждение о внесении сертификата в реестр.

После получения номера сертификата можно в любой момент начать использовать навигатор, чтобы направлять электронные заявки на обучение.



СПАСИБО ЗА ВНИМАНИЕ !

